

Voyage-membres



ACL

[Japon]



Japon

Points forts culturels

Voyage de 12 jours



17. - 28.10.2022 (D)

Partez avec l'ACL en voyage de découverte et vivez de nombreux moments inoubliables pendant ce périple. Nulle part ailleurs on ne vénère autant la tradition et l'exotisme dans une relation aussi vitale entre technologie, croyances et mode de vie moderne. Des pagodes centenaires, de tranquilles jardins zen et des temples impressionnants se mêlent à des mégalofoles dynamiques, à des technologies de pointe innovantes et à des BD criardes pour créer une riche diversité culturelle. Et sur tout cela trône la nature sublime de l'empire. Plongez dans un monde fascinant comme vous n'en avez jamais vu auparavant.

Jour 1

Luxembourg - Francfort - Tokyo

Accueil par l'accompagnateur de l'ACL à l'aéroport de Luxembourg et vol vers 13h30 avec Lufthansa vers Tokyo via Francfort.

Jour 2

Tokyo

Arrivée à Tokyo vers 12h15. Accueil par le guide local à l'aéroport. Premier petit tour de découverte en bus à travers la ville pour avoir une première impression de Nippon. Check-in à l'hôtel 4 étoiles Shinagawa Prince Hotel Tokyo. Après le check-in, vous pouvez utiliser le reste de la journée pour vos premières explorations. En soirée, dîner de

bienvenue pour vous faire une première idée de la cuisine japonaise. (Df.)

Jour 3

Tokyo

La métropole mondiale se présente à vous avec des visages très divers. Vous commencez par une visite de l'extérieur du palais impérial, autrefois siège du shogun au XVIe siècle. Il n'est devenu le siège de la famille impériale qu'au XIXe siècle, lorsque l'empereur Meiji a transféré la maison impériale de Kyoto à Tokyo. Ensuite, vous vous rendez dans le quartier d'Asakusa, où vous visitez le temple Sensoji. Dans l'après-midi, vous visitez le Tokyo Skytree, actuellement le deuxième plus haut bâtiment du monde avec ses 634 mètres, où vous pouvez profiter d'une vue panoramique à 360 degrés. Une promenade dans l'élégant quartier historique de Ginza vous permet d'apprécier le flair à la mode des boutiques et des magasins de luxe. (Pt.dj.)

Tokyo

La journée est à votre libre disposition. (Pt.dj.)

> Facultativement, vous pouvez participer à une excursion vers Nikko dans le cadre du forfait d'excursions. Nikko est l'un des hauts lieux culturels de tout voyage au Japon. Encadré par la beauté des paysages du parc national de Nikko, un vaste quartier de

sanctuaires et de temples (patrimoine mondial de l'UNESCO) s'étend dans les environs vallonnés de la petite ville de Nikko. Visite du sanctuaire de Toshogu, le plus important sanctuaire de Nikko et mausolée du premier shogun Tokugawa. Le déjeuner à Nikko est suivi d'une visite de la chute d'eau de Kegon et du lac Chuzenji, créé par l'activité volcanique. Retour vers Tokyo.

Jour 5

Tokyo

Après le petit déjeuner, vous visitez le sanctuaire Meiji, qui est dédié aux âmes divines de l'empereur Meiji et de son épouse. Le mémorial, qui est encastré dans un parc spacieux, symbolise la forte connexion de la famille impériale avec le Shinto, l'ancienne religion naturelle du Japon. Dans les quartiers branchés de Shibuya, Harajuku et Omotesando, vous trouvez d'innombrables magasins, boutiques vintages et cafés branchés. Vous vous rendez ensuite à Odaiba, une île artificielle dans la baie de Tokyo et, depuis la fin du 20e siècle, un quartier populaire de divertissement high-tech avec des centres commerciaux et Aquacity. (Pt.dj.)

Jour 6

Tokyo - Kamakura - Fuji - Hakone

Aujourd'hui, vous quittez Tokyo et vous vous rendez au Mont Fuji, l'emblème du Japon, la montagne sacrée du Japon et aussi la plus haute (3776 m). Le mont Fuji est depuis longtemps un symbole de la culture et de l'esprit japonais. Ensuite, continuation vers Hakone, situé dans les contreforts montagneux du Mont Fujisan, au milieu du Parc National Fuji-Hakone-Isu. Vous y visitez la vallée de Owakudani, une vallée volcanique avec de nombreuses sources d'eau chaude, dont certaines avec de l'eau chaude sulfureuse. Ensuite, vous faites une excursion en bateau sur le magnifique lac Ashi, entouré de montagnes et de volcans. Nuitée à l'hôtel 4 étoiles Tenseien Hakone. (Pt.dj.)

Jour 7

Fuji - Kyoto

Transfert avec le Shinkansen vers Kyoto. L'ancienne ville impériale, avec ses magnifiques atouts culturels, est le point culminant de votre voyage au Japon. Une histoire variée a laissé à la ville un patrimoine culturel unique, et les plus beaux temples, jardins zen et sanctuaires shintoïstes vous séduisent et vous inspirent. Parmi eux se trouve le temple Kiyomizudera (littéralement : temple de l'eau pure), l'un des plus importants temples de la ville. Dans l'après-midi, vous visitez le marché Nishiki, célèbre pour ses produits de qualité et le raffinement de la nourriture proposée. En fin d'après-midi, vous vous promenez dans Gion, le quartier le plus traditionnel de Kyoto, où le monde des geishas est bien vivant. Nuitée à l'hôtel 4 étoiles Miyako Kyoto Hachijo. (Pt.dj.)

Jour 8

Kyoto

Après le petit-déjeuner, visite du magnifique temple Kinkakuji connu sous le nom de Temple d'or et du temple Ryoanji avec son



jardin de rocaille. Ensuite, vous faites une promenade dans le quartier d'Arashi Yama, sur la célèbre place pittoresque de Kyoto, qui se trouve au nord-ouest de la ville, suivi d'une promenade impressionnante dans la forêt de bambous, qui a servi de décor au film « Tigre et dragon ». Un spectacle absolument étonnant s'offre à vous. (Pt.dj.)

Jour 9

Kyoto

La journée est à votre libre disposition. (Pt.dj.)

> Excursion optionnelle : Le matin, promenade sur le chemin des philosophes bordé de cerisiers. Vous visitez le temple zen unique Ginkakuji et le sanctuaire Fushimi Inari, qui était dédié au dieu du saké et du riz au 8^{ème} siècle.

À travers les collines derrière le Fushimi Inari, un chemin magique, qui semble infini, serpente à travers 5000 portes orange brillant (« Torii »). Cela fait de ce sanctuaire l'un des plus populaires du Japon. Ensuite, vous visitez le sanctuaire d'Uji Byodou-in. Le temple Byodou-in est un temple bouddhiste non pratiquant qui accueille des personnes de toutes les confessions. Après le déjeuner, le reste de la journée est à votre libre disposition.

Jour 10

Kyoto - Nara - Osaka

Départ vers Nara avec programme touristique. Vous visitez le parc de Nara et la grande salle du Bouddha à Todaiji. Vous visitez également le sanctuaire de Kasuga, qui se trouve au milieu d'un enclos de cerfs. Après le déjeuner, vous poursuivez votre voyage vers Osaka. Check-in et nuitée à l'hôtel 4 étoiles Monterey La Soeur Osaka.

Jour 11

Osaka

Le jour est à votre libre disposition. En soirée, un dîner d'adieu vous attend. (Pt.dj., Dî)

> En option, vous pouvez participer à une visite guidée d'Osaka. Visitez le château d'Osaka, l'un des bâtiments historiques les plus importants du Japon. C'est l'un des plus célèbres châteaux du Japon et il a joué un rôle important dans l'unification du Japon au XVI^{ème} siècle.

Ensuite, vous visitez l'Umeda Sky Building, qui est une structure unique et imposante faite d'acier et de verre. Depuis la plateforme d'observation, les visiteurs ont une vue panoramique de 360 degrés sur Osaka. Dans l'après-midi, vous visitez les districts de Dotonbori et de Shinsaibashi. À Shinsaibashi et entre les lumières du quartier de Dotonbori, on trouve certains des meilleurs magasins et délices culinaires d'Osaka. Découvrez la région la plus vivante et la plus colorée d'Osaka.

12. Tag

Osaka - Munich - Luxembourg

Transfert vers l'aéroport d'Osaka et départ avec Lufthansa vers Munich à 9h30. Arrivée à Munich à 14h20 heure locale et vol de continuation vers Luxembourg. Arrivée vers 16h20. (Pt.dj.)



Prix par personne

En chambre double	4230 €
Suppl. chambre individuelle	810 €
Supplément pour non-membres de l'ACL	200 €

Prestations facultatives

- > Service de navette au Luxembourg 50 €
- > Forfait d'îners : composé de 8 repas (Jour 3 - Jour 10) 300 €

Excursions facultatives

Nombre minimum de 15 personnes

- Jour 4 : Excursion Nikko 160 €
- Jour 9 : Excursion Kyoto 145 €
- Jour 11 : Excursion Osaka 155 €
- Forfait d'excursions (selon description jour 4, 9, 11 comme forfait) 400 €

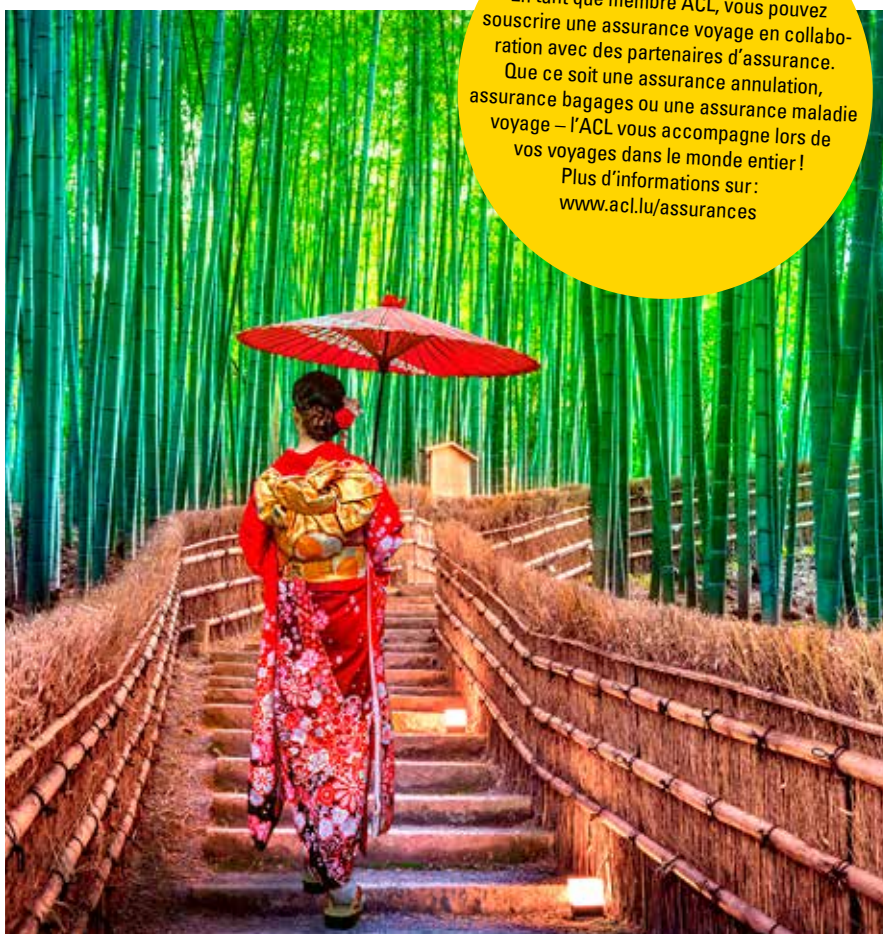
Inclus dans le prix du voyage

- > Vol aller Luxembourg – Francfort – Tokyo et vol retour Osaka – Munich – Luxembourg avec Lufthansa (Economy Class)
- > Taxes d'aéroport et kérosène (situation 02/2022)
- > 10 nuitées avec petit déjeuner dans les hôtels mentionnés (ou équivalent)
- > Déroulement du voyage et repas (Pt.dj. = Petit déjeuner, Dî = Dîner, hors boissons) selon programme*
- > Transferts, excursions et entrées selon programme
- > Guide local germanophone ou francophone (selon période de voyage)
- > Accompagnateur de l'ACL depuis le Luxembourg (à partir de 20 personnes)

*sous réserve de modifications

Note importante

Ce voyage n'est pas adapté aux personnes à mobilité réduite.



Voyagez en toute sérénité !
En tant que membre ACL, vous pouvez souscrire une assurance voyage en collaboration avec des partenaires d'assurance. Que ce soit une assurance annulation, assurance bagages ou une assurance maladie voyage – l'ACL vous accompagne lors de vos voyages dans le monde entier !
Plus d'informations sur :
www.acl.lu/assurances

Réservations et informations

Chez Euro-Asie à Steinsel par
tél.: **26 66 09 51**

Plus d'informations sur
www.acl.lu/voyagesmembres